

Studium

Studienumgebung

Unser Studiengang zeichnet sich durch überschaubare Gruppengrößen und einen unmittelbaren Kontakt zum Kollegium aus. Zur Entwicklung Ihrer Ideen stehen Ihnen eine professionell ausgestattete Modellbauwerkstatt und aktuelle Soft- und Hardware in hellen Arbeitsräumen zur Verfügung.

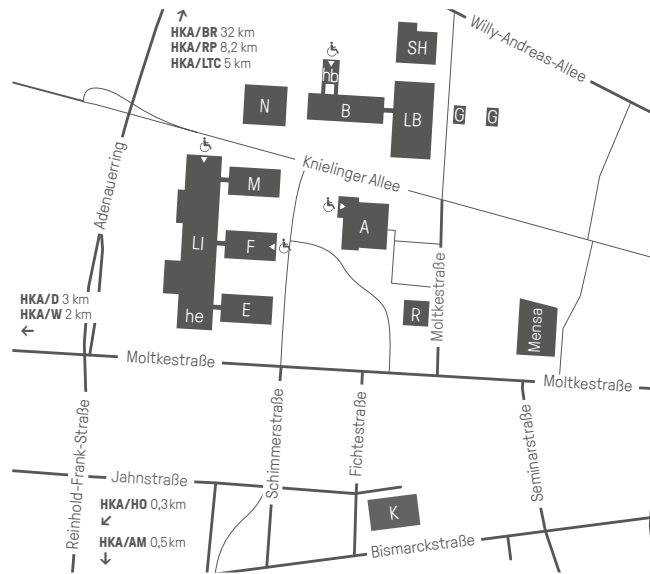
Praxisnähe

Die Praxisnähe der Ausbildung fördern wir durch vielfältige Aktivitäten außerhalb der Hochschule, zum Beispiel mit Exkursionen, Workshops und Teilnahme an studentischen Wettbewerben oder Ausstellungen. Zur Vertiefung individueller Interessen bieten wir Ihnen Wahlfächer verschiedenster Fachrichtungen an.

Perspektiven nach dem Abschluss

Nach dem sechssemestrigen Studium tragen Sie mit der bestandenen Bachelorthesis den akademischen Grad Bachelor of Arts (B.A.), der Ihnen, neben dem direkten Einstieg in die Berufspraxis, die Aufnahme eines Masterstudiums ermöglicht. Wir bieten Ihnen an unserer Fakultät einen konsekutiven Masterstudiengang an, der strukturell unmittelbar an das Bachelorstudium anschließt. Damit haben Sie die Möglichkeit, in zehn Semestern ein inhaltlich durchgängiges, didaktisch als Gesamtheit konzipiertes Architekturstudium zu absolvieren.

Weitere Informationen über unseren Studiengang finden Sie auf unserer Webseite oder Sie besuchen uns einfach auf dem Campust im Gebäude B, 5. OG.



Hochschule Karlsruhe
University of Applied Sciences
Moltkestraße 30
76133 Karlsruhe
Tel.: +49 (0)721 925-0
Fax: +49 (0)721 925-2000
mailbox@h-ka.de
www.h-ka.de

Studiengang Architektur, Sekretariat
Gebäude B, Raum 506 A
Tel.: +49 (0)721 925-2748
Fax: +49 (0)721 925-2749
architektur.ab@h-ka.de
www.h-ka.de/ab

Studiendekan: Prof. Dr.-Ing. Eberhard Möller
eberhard.moeller@h-ka.de

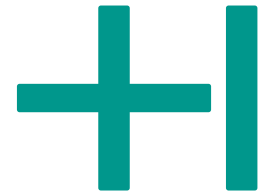
Studierendenbüro
Tel.: +49 (0)721 925-1070
annie.mcdonald2@h-ka.de

Zentrale Studienberatung
Tel.: +49 (0)721 925-1088, -1180
studienberatung@h-ka.de

Herausgeber Rektor der Hochschule Karlsruhe
Redaktion Fakultät für Architektur und Bauwesen
Fotos Annika Hartmann, Fk. AB; T. Schwerdt
Design Capitale Wien/Berlin
Druck, Auflage flyeralarm.de, August 2023, 2000 Stück

Hochschule Karlsruhe
University of
Applied Sciences

Fakultät für
**Architektur
und Bauwesen**



Architektur

Bachelor



K A



Weitere Informationen
gibt es im Web unter:

www.h-ka.de/bachelor/architektur

Architektur

Voraussetzungen

In unserem Bachelorstudiengang setzen Sie sich mit den Grundlagen des Entwerfens, Planens und Bauens auseinander. Dabei sind Kreativität und gestalterische Fähigkeiten genauso gefragt, wie ein räumliches Vorstellungsvermögen und technisch-konstruktive Fertigkeiten.

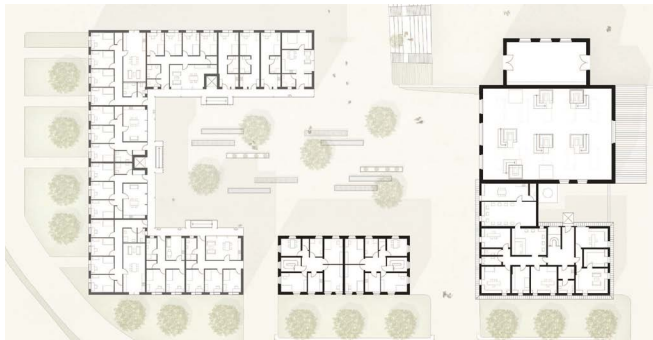
Architektur neu gedacht – Arbeiten ohne Grenzen

ArchitektInnen prägen den öffentlichen und privaten Raum, tragen Verantwortung gegenüber Gesellschaft und Umwelt und reagieren auf den ökonomischen, sozialen und technischen Wandel. Wir verstehen und praktizieren Architektur daher als Verbindung einander ergänzender Themen und Kompetenzen, die auch im Studienablauf kontinuierlich ineinandergreifen. Ziel unseres Studienkonzeptes ist die zunehmende Auflösung klassischer Barrieren zwischen den Fachdisziplinen und die Förderung interdisziplinärer Denkansätze und Arbeitsweisen.

Orientierung am Leitbild „Architekturwerkstatt“

Während des Architekturstudiums möchten wir Ihnen die Möglichkeit geben, nicht nur praxisnah, sondern auch spontan und experimentell zu arbeiten. Wir orientieren uns daher am Leitbild einer „Architekturwerkstatt“, an der Studierende, MitarbeiterInnen, Lehrbeauftragte und ProfessorInnen gemeinsam an den komplexen Fragen unserer Zeit forschen. Durch das Ausprobieren, Diskutieren und Infragestellen in Teams oder in Einzelarbeit können Sie Ihre „Handschrift“ als ArchitektIn entwickeln.

Vier Schwerpunkte bilden neben dem integrierten praktischen Studiensemester und der abschließenden Bachelorarbeit die Basis des sechssemestrigen Bachelorstudiums.



Schwerpunkte

Entwurf & Konstruktion

Der Entwurf ist die Konkretisierung einer architektonischen Idee. Nur unter Berücksichtigung konstruktiver Prinzipien ist ein Entwurf auch baulich realisierbar. In Entwurfsübungen unterschiedlicher Komplexität machen wir Sie mit dem Wechselspiel zwischen Entwurf und Konstruktion vertraut und zeigen Ihnen die Vielfalt an Konstruktionsarten (Massivbau, Holzbau, Stahlbau), bauphysikalischen Aspekten, unterschiedlichen Materialien und deren sinnvollen Einsatz am Bau.

Gestaltung & Präsentation

Die visuelle Darstellung eines Entwurfs basiert auf der Kenntnis künstlerischer Grundlagen. Sie setzen sich unter anderem mit den bildnerischen Elementen Punkt, Linie und Fläche auseinander, beschäftigen sich beim Zeichnen, Skizzieren oder Modellieren mit Körpern und Räumen und lernen digitale Darstellungsmethoden kennen. Durch praktische Übungen schärfen Sie Ihre Wahrnehmungs- und Gestaltungsfähigkeiten und erfahren, wie Sie Ihre Ideen wirkungsvoll präsentieren können.

Stadt & Theorie

In den Bereichen Gebäudelehre und Städtebau vermitteln wir Ihnen die funktionalen, typologischen und kulturellen Aspekte des Bauens. Mit Grundkenntnissen zur Bau- und Stadtbaugeschichte von der Antike bis zur Moderne lernen Sie sowohl eine bewussteren Umgang mit vorhandenen Gebäuden und Stadtstrukturen in Ihren Entwürfen. Durch die Teilnahme an regelmäßig stattfindenden Vortragsreihen und Exkursionen können Sie Ihre Kenntnisse zusätzlich vertiefen.



Praxis & Thesis

Konzeption & Management

Planungs- und Bauprozesse unterliegen komplexen Wechselbeziehungen zwischen den unterschiedlichsten Interessengruppen, wie AuftraggeberInnen, Nutzergruppen, Planungsbüros oder ausführenden Firmen. Um diese Prozesse zu verstehen und letztlich auch zu koordinieren, machen wir Sie mit den jeweiligen Rollen der AkteurInnen, den wichtigsten Normen und Gesetzen sowie den Grundzügen des Baumanagements vertraut. Dadurch können Sie in Ihren eigenen Entwürfen die Kosten und Terminabläufe überprüfen.

Praktisches Studiensemester

Wesentlicher Baustein unserer praxisorientierten Ausbildung ist ein in die Lehre integriertes praktisches Studiensemester, das auch im Ausland absolviert werden kann. Hier können Sie Ihre bisher erlangten Kompetenzen im Berufsleben anwenden und wertvolle Kontakte für den späteren Berufseinstieg knüpfen.

Bachelorthesis

Die Analyse eines vorhandenen Objekts und seines Kontextes ist eine wesentliche Grundlage des Entwurfsprozesses. Erst unter Einbezug historischer, städtebaulicher, gestalterischer, konstruktiver, energetischer und kultureller Aspekte können qualitätsvolle Lösungen als mögliche Antwort auf eine Aufgabenstellung entstehen. In der Bachelorthesis bearbeiten Sie ein komplexes Entwurfsprojekt eigenständig und werden durch regelmäßige Besprechungen und Korrekturen betreut.

